

Afval Energie Bedrijf Amsterdam



“Het inrichten van een serverruimte is een vak apart”

Een bestaande ruimte tot serverruimte ombouwen bleek onhaalbaar. Daarop besloot ICTroom een ModuSec Security Room buiten het gebouw te plaatsen en in te richten. Afval Energie Bedrijf Amsterdam heeft hiermee de primeur van een mobiele buitenruimte, waarbij geen enkele aanpassing aan het bedrijfspannd zelf nodig was.

IT manager Jan van der Kolk van Afval Energie Bedrijf Amsterdam vertelt wat er vooraf ging aan de keuze voor deze unieke oplossing van ICTroom. “Na een onderzoek bleek het niet haalbaar om een bestaande ruimte om te bouwen tot serverruimte. Een van de belangrijke dingen die mij opviel, is dat het inrichten van een serverruimte een vak apart is. Vandaar dat we besloten een PVE op te stellen, gespecialiseerde

partijen uit te nodigen en te kijken met welke oplossingen ze zouden komen. Alle partijen adviseerden om met een nieuwe ruimte te starten.”

[Mobiele ModuSec oplossing](#)

ICTroom koos voor een buitenlocatie. Van der Kolk: “Dat was een redelijk unieke oplossing waar wij erg blij mee waren.



De ModuSec ruimte is uitbreidbaar en verplaatsbaar, zo zijn wij heel flexibel en dat was een van de belangrijkste eisen uit ons PVE. Wat er bij ons in de toekomst gaat gebeuren staat niet helemaal vast. Dit is de ideale oplossing die past in ons budget." De keuze voor ICTroom is weloverwogen genomen, licht de IT manager toe. "Wij hebben de partijen beoordeeld op vijf onderdelen, waaronder duurzaamheid, prijs/kwaliteit-verhouding en algemene indruk. Unaniem kwamen we tot de keuze van ICTroom vanwege de gedegen voorbereiding en de kritische blik waarmee ze naar onze eisen en wensen hadden gekeken. ICTroom kwam ook het meest professioneel over. Wij hebben een 24-uurs bedrijf en kunnen niet zomaar gedurende de nacht even gaan verbouwen. De IT omgeving moet continu in de lucht zijn. Wij vonden dat ICTroom als groot en gespecialiseerd bedrijf het beste in staat was om onze continuïteit te waarborgen."

Externe koppelingen

"Wij zijn best wel een speciaal bedrijf", zegt Jan van der Kolk. "Zo maken wij onze eigen energie en heeft de centrale een eigen noodstroomvoorziening. Ook de serverruimte maakt hier gebruik van en heeft daardoor geen eigen UPS nodig. Dat is niet iets alledaags voor ICTroom, die dit soort apparatuur normaal zelf levert en installeert." Richard van Son is projectmanager bij ICTroom en beaamt dat er voor dit project veel externe koppelingen nodig waren. "Voor de brandmeld- en brandblusinstallatie was een koppeling naar de meldkamer van het AEB nodig. Dat hebben wij in goed

overleg aangesloten, met de juiste bekabeling die onder de weg door tussen de panden loopt. Dit soort zaken luisteren erg nauw."

Jan van der Kolk vat dit mooi samen: "Het gaat niet alleen om het bouwen van een serverruimte. Er zit veel meer omheen. Het is bij ons toch net even anders en op alles wat er speelde is adequaat gereageerd. Dat is een compliment voor ICTroom. In andere projecten hebben we wel eens discussies: kan het, durven we het aan, wat kost het. In dit project verliepen de gesprekken uiterst constructief en kwamen we altijd tot een oplossing."

Contractbeheer

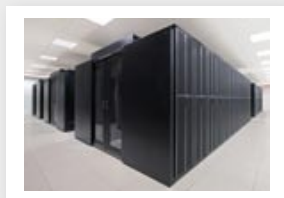
Het contractbeheer ligt bij ICTroom. Een aantal partijen voert onder regie van ICTroom het beheer uit. Van der Kolk: "Hier hebben wij bewust voor gekozen. Het is een specialistische ruimte. Daar zetten wij bijvoorbeeld niet ons eigen schoonmaakbedrijf voor in, ook al lopen zij hier dag en nacht rond."

"Onderhoud is erg belangrijk. Als je dat niet doet is het wachten tot het fout gaat"

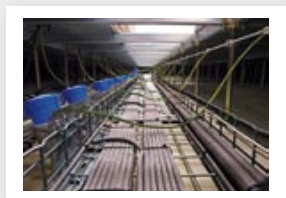
Je moet er expertise voor inhuren, mensen die weten wat ze doen. Het is kwaliteit waar je voor betaalt, maar die goed in verhouding is. Onderhoud is erg belangrijk. Als je dat niet doet is het wachten tot het een keer fout gaat." Richard van Son licht dit toe: "ICTroom werkt met vaste partners. Dat geeft zekerheid. Het zijn allemaal bekende partijen waar kwaliteit voorop staat."

"De complexiteit bij een industrieel bedrijf zit hem in de hoeveelheid betrokken partijen", geeft Jan van der Kolk aan. "Zoals een veiligheidsafdeling die alles moet goedkeuren. Een willekeurig bedrijf komt hier niet zomaar binnen, alle medewerkers hebben een veiligheidscertificaat nodig om het terrein op te komen. Het gaat om gedragsregels op een industrieel terrein en die zijn er voor je eigen veiligheid. Iedereen moet 24 uur van te voren zijn aangemeld. Is iemand ziek, dan kan een leverancier niet zomaar iemand anders sturen,

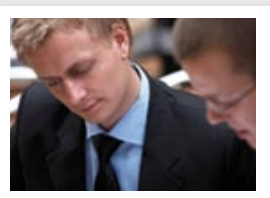
De ICTroom DFI-Portfolio bij Afval Energie Bedrijf Amsterdam



Managed Services



Projects



Consultancy



Products



Een complete serverruimte in nog geen week

Een computerruimte die binnen enkele dagen als een volledig zelfstandige box bij u geïnstalleerd wordt, zonder dat aanpassingen aan het gebouw nodig zijn. Dat is het Remtec ModuSec room-in-room concept. Een ModuSec ruimte kan zowel binnen als buiten geplaatst worden, is modulair van opbouw, blijvend demontabel, beschikt over een pneumatisch aangestuurd overdrukrooster, kent een korte montagetijd en heeft een laag gewicht van slechts 100 kg per vierkante meter. Dankzij op maat geproduceerde bouwelementen bent u niet beperkt tot standaard afmetingen en deuren zijn leverbaar in diverse maten en uitvoeringen. Dubbele deuren kunnen tot 1800 millimeter breed zijn. Een ModuSec ruimte beschermt uw IT apparatuur gedurende 60 minuten tegen de hoge temperaturen van een brand, 90 minuten tegen branddoorslag / -overslag, is bestand tegen stromend water uit alle richtingen, rookdicht en beveiligd tegen inbraak. Extra zware inbraakwering is optioneel leverbaar.

laat staan een medewerker zonder VCA. Iedereen die hier wil werken moet een VCA certificaat halen. Daar wordt niet van afgeweken. Bovendien moet ook nog een AEB instructiefilm bekeken worden voor aanvang van de werkzaamheden.”

Redundantie

Er is op alle gebieden naar redundantie gekeken, geeft Richard van Son aan. “Het is verstandig om binnen een serverruimte alles dubbel uit te voeren. Voor redundantie moet je geld durven uitgeven.” Jan van der Kolk: “Een serverruimte moet gewoon werken. Dankzij redundantie heb je de tijd om na te denken hoe je een storing gaat herstellen. Dat geeft veel rust. De serverruimte is het hart van je bedrijf. Die bewustwording is erg belangrijk. De directie moet het nut van een nieuwe serverruimte inzien. Productie draait 24 uur per dag door. Als het niet werkt vallen weegbruggen stil en ontstaan er lange rijen van vrachtwagens met vuil. Werkorders, bestellingen, werkvergunningen, alles moet men met de hand uitschrijven en later alsnog gaan invoeren. Betrouwbaarheid en beschikbaarheid zijn de belangrijkste voorwaarden om de fabriek te laten draaien. Als kantoorruimtes en hun eigen servers niet werken is dat niet zo erg, maar als productie stilvalt of vertraging oploopt kost dat direct heel veel geld. Dan is de investering in een serverruimte maar klein.”

Duurzaamheid

Duurzaamheid was een belangrijke eis in het PVE. Jan van der Kolk: “Toch was ICTroom een van de weinige partijen die daar een plaatje met terugverdientijden bij had. De grootste winst in duurzaamheid zit hem in de mobiele locatie. Die maakt ons klaar voor de toekomst. De serverruimte is uitbreidbaar en verplaatsbaar, hij kan hergebruikt worden maar we kunnen hem ook verkopen. Heel flexibel dus. Deze investering gaat

niet verloren mochten wij in de toekomst naar een datacenter verhuizen. De serverruimte draait als een zonnetje. Alles ziet er heel goed uit. Wat betreft duurzaamheid kun je kijken naar energieverbruik en dergelijke, maar ook naar het totaalplaatje. Het groene aspect is belangrijk. Wij willen een van de duurzaamste bedrijven van Amsterdam zijn.”

“Het gaat niet alleen om het bouwen van een serverruimte. Er zit veel meer omheen”





Profiel Afval Energie Bedrijf Amsterdam

Midden in het westelijk havengebied van Amsterdam ligt het Afval Energie Bedrijf (AEB). Hier produceert AEB op innovatieve wijze duurzame energie (elektriciteit en warmte) en herbruikbare materialen uit afval. Via het elektriciteitsnet levert AEB deze elektriciteit aan bedrijven en de stad Amsterdam. Jaarlijks verwerkt AEB ruim 1,4 miljoen ton stedelijk- en bedrijfsafval. Daarmee is het de grootste afvalverwerker op één locatie in de wereld. AEB hergebruikt bijna 99% procent van het aangeleverde afval. Door het verwerken van afval, het opwekken van energie en het terugwinnen van materialen, wordt een bijdrage geleverd aan een schone stad en een duurzaam Amsterdam.



Over ICTroom

ICTroom is een van de snelst groeiende technologiebedrijven, die zich heeft bewezen met het realiseren van uiterst betrouwbare computerruimtes. Het bedrijf ondersteunt organisaties bij het ontwerpen, bouwen, beheren, managen en financieren van hun datacenter of serverruimte. ICTroom levert daarvoor een totaalconcept voor Datacenter Facility Infrastructure bestaande uit een unieke combinatie van advies, producten, projecten en diensten. Samen met de ervaring en hoogwaardige technische kennis vormt dit de basis voor het succes van ICTroom. In Nederland maar intussen ook daarbuiten is ICTroom betrokken bij ruim 75.000 m² datacenter-faciliteiten. Tot de klantenkring van ICTroom behoren tal van grote Nederlandse bedrijven, banken, ziekenhuizen en ministeries.



Tokyostraat 27-29 | 1175 RB Lijnden | Postbus 9185 | 1006 AD Amsterdam
T (020) 820 3000 | F (020) 820 3010 | info@ictroom.nl | www.ictroom.nl