

GYRO Center



'Amsterdam's eerste groene datacenter'

ICTroom heeft Amsterdam's eerste groene datacenter gebouwd voor GYRO Center. Het nieuwe en energie-efficiënte datacenter is in september 2009 in gebruik genomen en voldoet volledig aan de laatste strenge milieueisen van de gemeente Amsterdam. ICTroom heeft het ontwerp gemaakt, de bouw gerealiseerd en neemt nu ook het beheer en onderhoud op zich. Strenge milieueisen, groen, hoge beschikbaarheid en optimale service; het waren belangrijke kernbegrippen in het programma van eisen.



'Een Cooling Alley geeft al snel een 30%-50% hoger koelrendement'

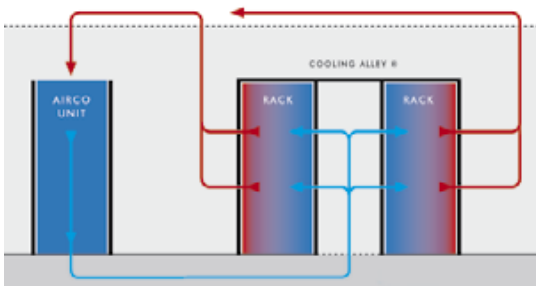


'De Energy Usage Effectiveness van het datacenter komt uit op slechts 1,27 (EUE)'

GYRO Center is een nieuwe naam. RSN heeft als holding van onder meer Co-locate en ReasonNet eind 2008 besloten om een eigen datacenter te bouwen: het GYRO Center, waarin de IT infrastructuur van beide dochterondernemingen wordt ondergebracht. Het whitelabel datacenter biedt faciliteiten zoals 24/7 hoogwaardige technische ondersteuning en service voor zelfs de meest veeleisende klant. Nu de bouw van het datacenter naar volle tevredenheid is afgerond, heeft GYRO Center ervoor gekozen om ook het beheer en het onderhoud bij ICTroom onder te brengen. GYRO Center kan zich zodoende volledig richten op de eigen kernactiviteiten: het leveren van co-locatie en netwerkdienstverlening.

Groen datacenter

GYRO Center maakt gebruik van de modernste technieken en voldoet daardoor aan de laatste strenge milieueisen van de gemeente Amsterdam m.b.t. energieverbruik van nieuwe datacenters. Het mag zich hiermee met recht Amsterdam's allereerste groene datacenter noemen. Om aan de milieueisen van de gemeente Amsterdam te voldoen, heeft ICTroom een aantal slimme technieken gebruikt. Hierdoor komt de EUE van het datacenter uit op slechts 1,27. EUE staat voor Energy Usage Effectiveness en is de verhouding van het energieverbruik van het datacenter ten opzichte van het verbruik door de servers. Kortom: de efficiency van het energieverbruik. De EUE moet lager dan 1,3 zijn.



Een knappe prestatie, die onder meer is gerealiseerd door in het GYRO Center gebruik te maken van het beproefde Cooling Alley® concept van ICTroom, waarbij gekoelde lucht in afgesloten koude paden wordt aangevoerd. Vermenging met warme retourlucht wordt hiermee voorkomen, zodat een Cooling Alley® al snel een 30%-50% hoger koelrendement geeft. En dus een flinke besparing op energie.



Daarnaast worden zeer energiezuinige koelunits ingezet, die in combinatie met speciale software (ICTroom SCS, oftewel Smart Cooling Software™) een extra energiebesparing opleveren. Ook beschikt de verhoogde vloer over een actieve drukregeling, zodat de ventilatoren altijd optimaal worden ingezet. Verder zijn nog andere, relatief simpele maatregelen genomen die zeer effectief zijn als het op besparen aankomt. Zoals het plaatsen van bewegings-sensoren, waardoor verlichting alleen brandt op plekken waar mensen aanwezig zijn. Het groene karakter van het datacenter wordt nog eens extra benadrukt door het gebruik van duurzame energie, volledig opgewekt door windmolens en geleverd door Green Choice.

Beheer en onderhoud essentieel voor beschikbaarheid


Het datacenter is zo ontworpen dat GYRO Center de klant maximale beschikbaarheid kan garanderen. Alle kritische componenten zijn dubbel uitgevoerd. Verder zijn een UPS



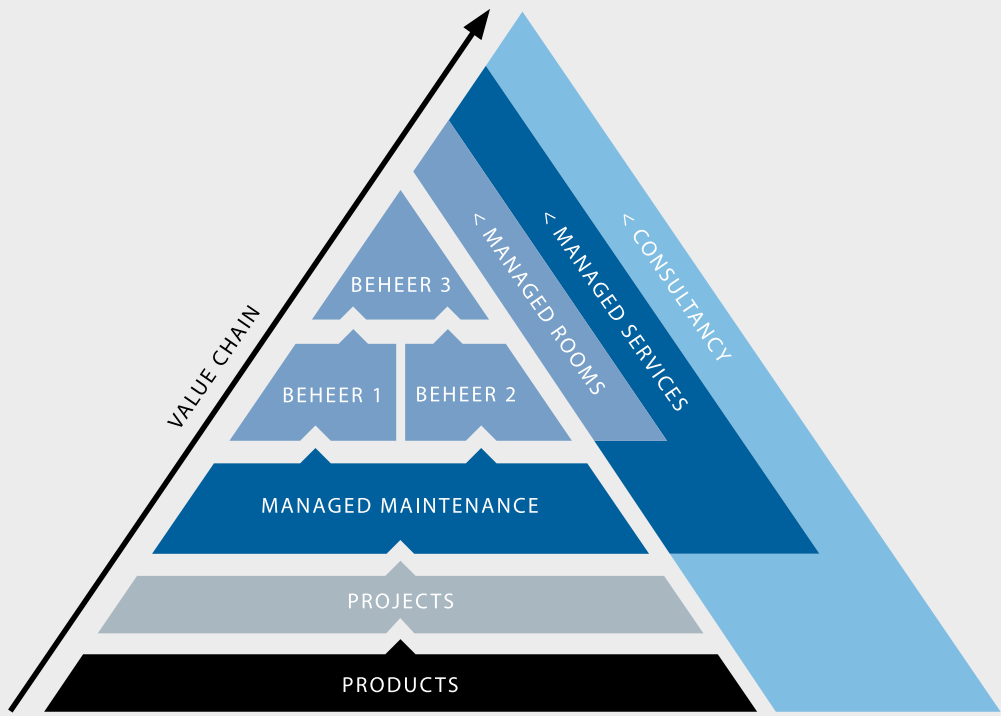
en een aggregaat aanwezig om ononderbroken energie te leveren mocht de netstroom toch een keer uitvallen. Omdat beheer en onderhoud essentiële vereisten zijn voor een hoge beschikbaarheid, heeft GYRO Center ervoor gekozen dit bij ICTroom onder te brengen. ICTroom staat niet alleen bekend om zijn brede portfolio voor wat betreft het ontwerp en de bouw van datacenters, maar is ook een ervaren en betrouwbare partij als het op beheer en onderhoud aankomt.

‘GYRO Center heeft beheer en onderhoud bij ICTroom ondergebracht, zodat het zich volledig kan richten op de eigen kernactiviteiten’





'Het groene karakter van het datacenter wordt benadrukt door het gebruik van duurzame energie'



Datacenter Facility Infrastructure Portfolio



Maintenance en Beheer op locatie

Het beheer en onderhoud wordt door ICTroom verzorgd, zodat GYRO Center verzekerd is van een ongestoorde dienstverlening en zich kan concentreren op de core business.

Projects
 Als dirigent heeft ICTroom het complete project van ontwerp en realisatie tot en met het beheer verzorgd en binnen 13 weken turnkey opgeleverd.



Products

Alle componenten, installaties en materialen voor het inrichten en beheren van GYRO Center zijn door ICTroom geleverd en onder regie geïnstalleerd.



Om de vereiste uptime te garanderen wordt het datacenter integraal beheerd via Managed Datacenter Services van ICTroom. Dit houdt ondermeer in dat er proactief gemonitord wordt. Ook floormanagement valt onder de beheertaken. Verder wordt de facilitaire infrastructuur geregistreerd en wordt onder- of overcapaciteit gerapporteerd met het oog op de geplande groei. Kernbegrippen: beschikbaarheid, capaciteit, onderhoud en veiligheid, binnen budget.

Razendsnelle bouw in slechts drie maanden

ICTroom heeft als onafhankelijke integrator alle disciplines in huis om een project van deze omvang turnkey en zonder

verrassingen uit te voeren. De oplevering van het GYRO Center heeft dan ook plaatsgevonden volgens planning en binnen budget. De bouw van het datacenter, dat bestaat uit drie grote zalen met bij elkaar plaats voor zo'n 400 racks, nam slechts dertien weken in beslag. Dit vergde een strakke planning, die uiteraard consequenties had voor het aanvragen van vergunningen en de levertijden van de producten. Doordat GYRO Center met ICTroom als regisseur met slechts één aanspreekpunt te maken had, kon de bouw ruim binnen de afgesproken tijdslijnen gerealiseerd worden. Dankzij de voor ICTroom zo typerende can do mentaliteit, zijn enkele klantruimten zelfs eerder opgeleverd en kon GYRO Center deze meteen beschikbaar stellen aan haar klanten.

'Dankzij de voor ICTroom zo typerende can do mentaliteit zijn enkele klantruimten eerder opgeleverd'

Leo Habers, algemeen directeur



Amsterdam: Energieverbruik datacenters drastisch omlaag

Amsterdam ligt op een knooppunt van de mondiale ICT-infrastructuur en daardoor hebben er zich veel ICT-bedrijven gevestigd. Het dataverkeer neemt almaar toe, met als gevolg dat de ICT-sector flink investeert in nieuwe infrastructuur (glasvezelkabels, switches, servers, storage, etc) en diensten (dataverkeer, back-ups, etc). De hoeveelheid energie die zo wordt geconsumeerd, neemt sterk toe. Door nu de energie-efficiëntie van datacentra te verbeteren, wordt niet alleen een positieve bijdrage aan het realiseren van de gemeentelijke CO₂-reductiedoelstelling geleverd, het heeft tegelijkertijd ook een positief effect op de bedrijfskosten van die datacentra. Een 'win-win situatie' dus.



Profiel van GYRO Center

GYRO Center biedt hosting op maat, van hosting van enkele racks tot complete maatwerk privéfaciliteiten. PCextreme en Supporting Colours zijn enkele van de vele klanten. Engineers van GYRO Center zijn 24 uur per dag beschikbaar voor installatie en onderhoud van de apparatuur. GYRO Center loopt voorop als het gaat om techniek, veiligheid en betrouwbaarheid. Het datacenter van GYRO Center is beschermd tegen inbraak, brand en stroomuitval. Via een geavanceerd Building Management System (BMS) worden alle kritieke processen beheerd en bewaakt.

Over ICTroom

ICTroom is een van de snelst groeiende technologiebedrijven, die zich heeft bewezen met het realiseren van uiterst betrouwbare computerruimtes. Het bedrijf ondersteunt organisaties bij het ontwerpen, bouwen en managen van hun datacenter of serverruimten. ICTroom levert daarvoor een totaalconcept voor Datacenter Facility Infrastructure bestaande uit een unieke combinatie van advies, producten, projecten en diensten. Samen met de ervaring en hoogwaardige technische kennis vormt dit de basis voor het succes van ICTroom. ICTroom werkt met name in Nederland en op beperkte schaal in omliggende landen.



Tokyostraat 27-29 | 1175 RB Lijnden | Postbus 9185 | 1006 AD Amsterdam
T (020) 820 3000 | F (020) 820 3010 | info@ictroom.nl | www.ictroom.nl